



KADRI.22

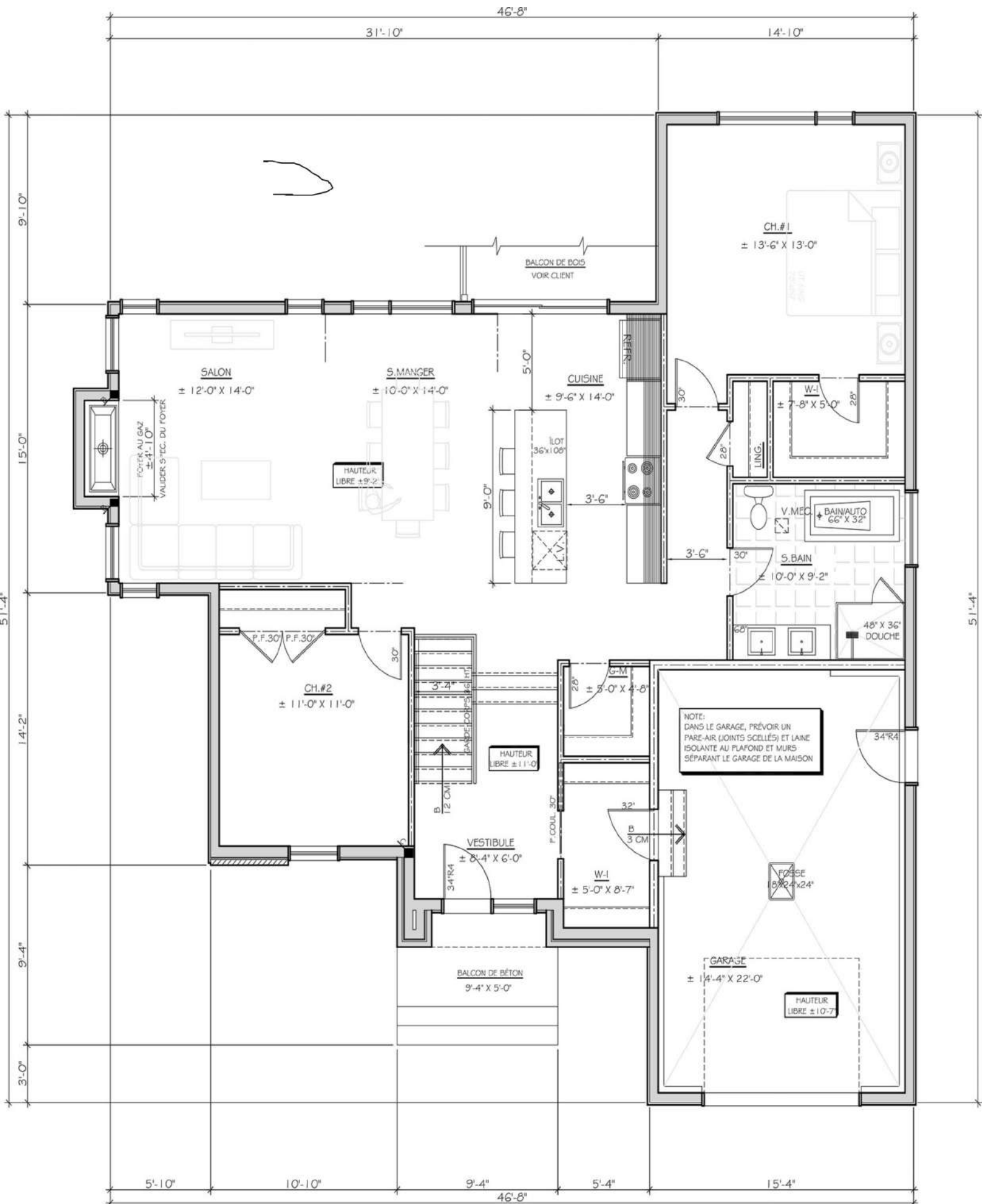
ARTHĚ | ARCHITECTURE



ARTHE ARCHITECTURE



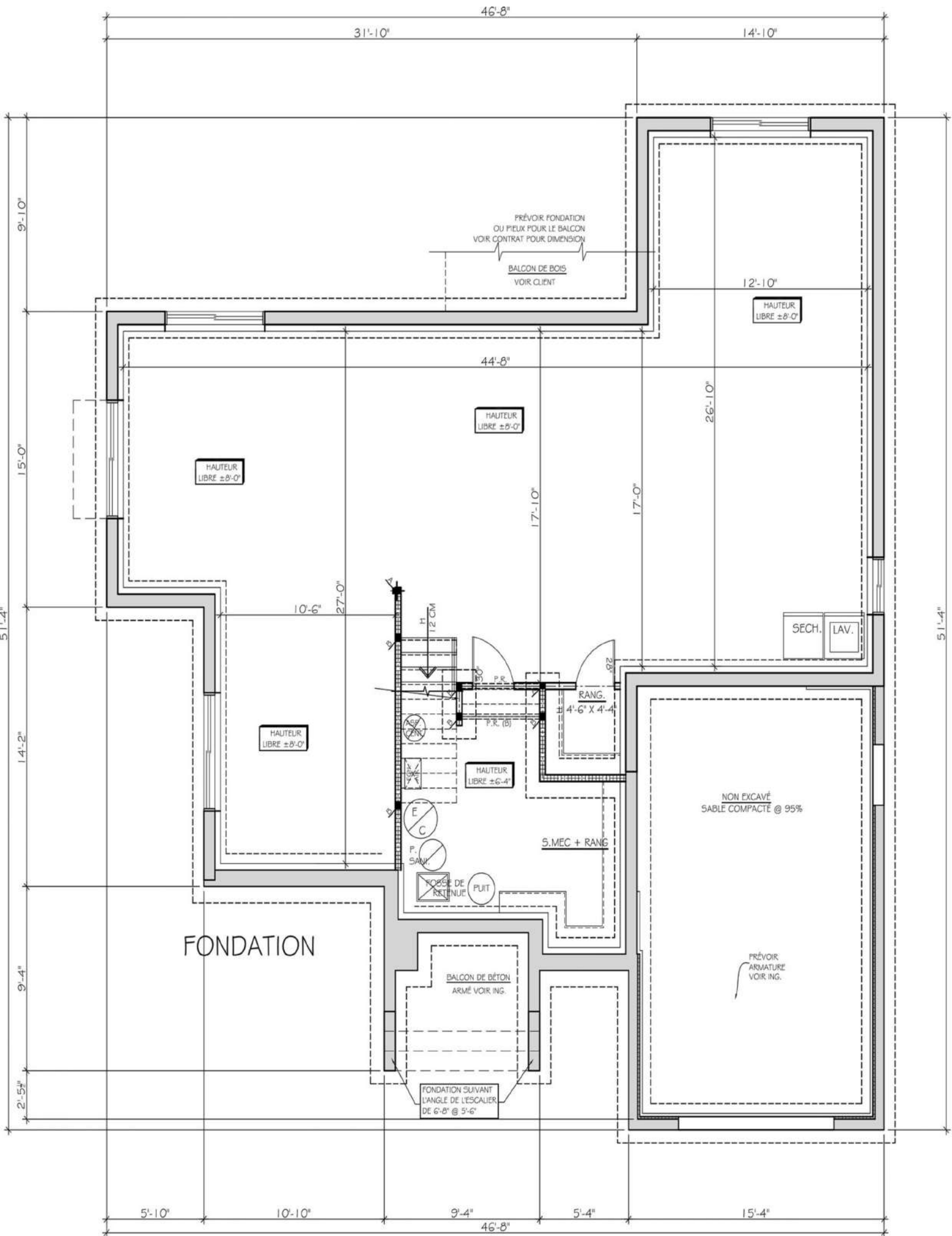
ARTHE ARCHITECTURE



REZ-DE-CHAUSSÉE

SUP. TOTALE: ± 1332 pi.ca.

GARAGE: ± 338 pi.ca.





SARRAZIN
CONSTRUCTION

Construction Groupe Sarrazin

857 rue Ouimet, Sainte-Adèle, J8B-2R3

450-239-1553

RBQ: 5708-6682-01

GCR: 16206

Clients:

Adresse du projet:

Devis selon le plan Kadri 22

Prix avant taxes: 590 900,00\$

Total avec taxes: 679 387,28\$

*** IMPORTANT, CE DEVIS NE REFLÈTE PAS LES CHOIX DE MATÉRIAUX SUR LES VISUELS 3D.**

PLANIFICATION DU PROJET :

- Permis de construction, permis d'installation septique et permis de captage d'eau.
- Paiement supplémentaire de 1 000,00\$ tx incluse. Pour un dépôt demandé par la ville, qui vous sera remis lorsque vous aurez planter 2 arbres en cours avant et 3 arbres en cours arrière.
- Enregistrement à la garantie GCR
- Certificat d'implantation et certificat de localisation
- Rapport d'installation septique et rapport de conformité d'installation
- Test d'infiltrométrie

EXCAVATION:

- Déboisement de la zone de construction. +/- 20 pieds au pourtour de la maison.
- Préparation de l'allée d'entrée en pierre. Environ 75 pieds linéaires par 15 pieds de largeur.
- Excavation de la maison. **Surplus possible si la capacité portante du fond d'excavation n'est pas adéquate. Prix à être validé sur place*.*
- *Surplus possible si on doit procéder au dynamitage. Prix à être validé sur place*.*
- Remblai des fondations et nivellement brute du terrain avec le matériel sur place.
- Aménagement de murs de roches avec les roches disponibles sur le terrain. Environ 75 pieds linéaires par 5 pieds de haut.
- Entrée électrique aéro-souterraine d'environ 75 pieds linéaires, incluant un poteau client.
- Installation d'un puits artésien de +/- 400 pieds inclus. **Surplus possible selon le sol et le galonnage*.*
- Installation d'un système septique avancé selon le nombre de chambres.

Tous les item ci-haut avec les astérisque seront facturés à prix coûtant majoré de 15% pour nos frais de gestion.

FONDATION :

- Mur de fondation en béton 25 MPA selon la hauteur au plan appuyé sur semelle de 30 pouces de large.
- Armature d'acier dans les murs de fondations et les semelles
- Drain français installé au périmètre extérieur des fondations et regard de nettoyage
- Palier d'entrée extérieur en béton 32 MPA. Finition à la truelle.
- Mur de fondation goudronné et installation d'une membrane Delta pour l'étanchéité.
- Plancher de béton 25 MPA et 4 pouces d'épaisseur pour la dalle du sous-sol. Finition à la truelle
- Plancher de béton 32 MPA et 5 pouces d'épaisseur pour la dalle du garage. Finition à la truelle

STRUCTURE :

- Solive de plancher Triforce. Flèche de déflexion L480. Espacement au 16 pouces
- Ferme de toit préfabriqués. Espacement au 24 pouces.

ISOLATION

- Isolation sous dalle à l'uréthane. 2 pouces d'épaisseur. R-10
- Isolation des murs de sous-sol à l'uréthane. 2,5 pouces d'épaisseur. R-17
- Isolation des murs à la laine de fibre de verre et panneau isolant R4. R24,5
- Isolation de l'entre toit à la cellulose 12 pouces d'épaisseur et laine fibre de verre. R-41

TOITURE :

- Bardeaux d'asphalte BP Everest ou Mystique. Choix de couleur du client.
- Membrane auto collante le premier 6 pied au périmètre
- Membrane sure-deck sur toute la superficie du toit
- Ventilateur Maximum pour la ventilation de l'entretoit
- Évent de plomberie
- *Toiture en acier non inclus*

PORTES ET FENÊTRES :

- Modèle Hybride. Aluminium à l'extérieur et PVC à l'intérieur.
- Couleur extérieur choix du client.
- Couleur intérieure blanc.
- Épaisseur de 4 5/8 pouces.
- Finition intérieur minimaliste en gypse. Sans cadre en PVC et cadre de MDF.
- Moustiquaire inclus.
- Poignée à levier pour la porte d'entrée (pas de barre verticale) et poignée ronde pour la porte de service du garage
- Porte d'entrée 36"x84" modèle VOG de Novatech. Avec sidelight de 24" et imposte de 60"x12".
- Porte de garage 9'x7'. Modèle Moderno de Garaga couleur noir. Sans fenêtre. Inclus le moteur Wifi.

FINITION INTÉRIEURE :

- Mur en gypse, et joints tirés
- Peinture premium 2 couches avec le primer intégré. Plafond mat et tout le reste satiné.
- La couleur de la peinture est notre mélange sur mesure. Un blanc parfait.
- Porte intérieur en masonite à âme vide. Hauteur de 80 pouces. Tel que plan. Modèle 151 de Boiserie Raymond. Penture nickel satiné.
- Cadrage carré 2 1/2'', plinthe carré 4 1/2''. Modèle 35D de Boiserie Raymond
- Aucun quart de rond pour un look plus épuré.
- Poignée à levier Lausanne de Boiserie Raymond. Nickel satiné.
- Escalier en bois franc color match avec la couleur du plancher. Main courante en bois 2''x2'' avec barrotin en métal noir.
- Aménagement des garde-robes et walk-in. Une tablette grillagée d'incluse dans chacune.

CUISINISTE :

- Budget de 30 000,00\$+tx chez notre cuisiniste pour la cuisine et le meuble de salle de bain.
- *Tout surplus sera à prix coûtant majoré de 15% pour nos frais de gestions*
- Dossieret en céramique non inclus

COUVRES PLANCHER :

- Céramique pour le vestibule 8'-4''x6'-0'', mudroom 5'-0''x8'-7'', salle de bain 10'-0''x9'-2'', mur de la douche (3 pieds + 4 pieds x 9' de haut), dossieret de la cuisine. Budget de 7,95\$+tx le pied carré du prix affiché chez notre fournisseur.
- Installation de tuiles standard incluse. (6x12, 12x12, 24x24)
- Plancher de bois franc pour les chambres, cuisine, salle à manger, garde-manger. Choisir parmi notre sélection.

VENTILATION :

- Échangeur d'air
- Ventilateur de salle de bain relié à l'échangeur d'air. Avec minuterie
- Sortie pour brancher la sècheuse
- Sortie pour brancher la hotte de cuisine
- *Hotte de cuisine fournis par le client et installé par l'entrepreneur*

PLOMBERIE :

- Budget alloué de 10 000,00\$+tx pour les accessoires de plomberie: base de douche 36 x 48 avec kit de verre, robinet de douche, robinet de bain, bain, toilette, lavabo de salle de bain, évier de cuisine, robinet de cuisine, cuve et robinet de garage.
- Fournir et installer réservoir d'eau chaude 60 gallons
- Tuyauterie en ABS et PEX
- 2 sorties d'eau extérieur
- Sortie d'eau pour le frigo
- Sortie pour branchement du lave-vaisselle
- Sortie pour branchement de la laveuse
- Drain de plancher prêt du chauffe eau
- Puisard pour le garage
- Plomberie brute sans eau au sous-sol.
- Sum pump pour le drain français
- *Pompe d'égout pour solide au sous-sol non incluse si nécessaire pour le système septique*.

ELECTRICITÉ :

- Entrée électrique aéro souterraine 200 AMP incluant le poteau (longueur de 75 pieds)
- *Surplus si longueur supplémentaire*
- Plaques de finition de prise standard de type DÉCORA blanche avec vis.
- Disposition des prises selon le code électrique. 2 prises réseaux incluses.
- 2 rangés de néon au DEL dans le garage
- 18 encastré au DEL d'inclus pour: entrée, mudroom, garde-manger, walk-in, salle de bain, cuisine, salle à manger, salon.
- 1 sortie pour luminaire dans chaque chambre
- 3 sorties pour luminaire au dessus de l'îlot
- 1 sortie pour luminaire au dessus de la table
- Les luminaires sont fournis par le client. Leurs installations sont incluses. Il pourrait y avoir une surcharge si le temps d'assemblage des luminaires est excessif.
- 4 encastré au DEL extérieur
- 4 sortie pour luminaires à l'extérieur
- 2 prise extérieure
- Chauffage par plinthe électrique standard et contrôle par thermostat dans chaque pièce + 1 air forcé dans la salle de bain.
- Pré-filage pour borne de recharge de véhicule électrique.

EXTÉRIEUR

- Board n Batten LP Smart Side en façade tel que plan
- Maçonnerie en façade tel que plan. Budget de 9,00\$ le pied carré.
- Les 2 côtés et l'arrière en Canexel installé à l'horizontal.
- Fascia en aluminium
- Soffite ventilé en aluminium
- Adresse civique de Mon Adresse Civique. Modèle contemporain 6''.
- Balcon arrière en bois traité. 11'x8'. Rampe en bois traité avec barotin en métal noir.
- Gouttière.

EXCLUS

- Terrassement
- Paysagement.
- Aménagement du sous-sol
- Luminaires
- Aspirateur central
- Système d'alarme
- Branchement des électroménagers
- Crépis sur la fondation
- Tout ajout ou changement seront chargés à prix coûtant majoré de 15% pour nos frais de gestions.

L'électricité durant les travaux est au frais du client. Dans l'éventualité où le terrain appartient au constructeur des frais pourraient s'appliquer.

Durant une construction hivernale (de novembre à avril) des frais supplémentaires peuvent s'appliquer.

Signature du client _____