



GRANDMAISON.22

ARTHÉ ARCHITECTURE



GRANDMAISON.22

ARTHÉ | ARCHITECTURE



GRANDMAISON.22

ARTHÈ | ARCHITECTURE



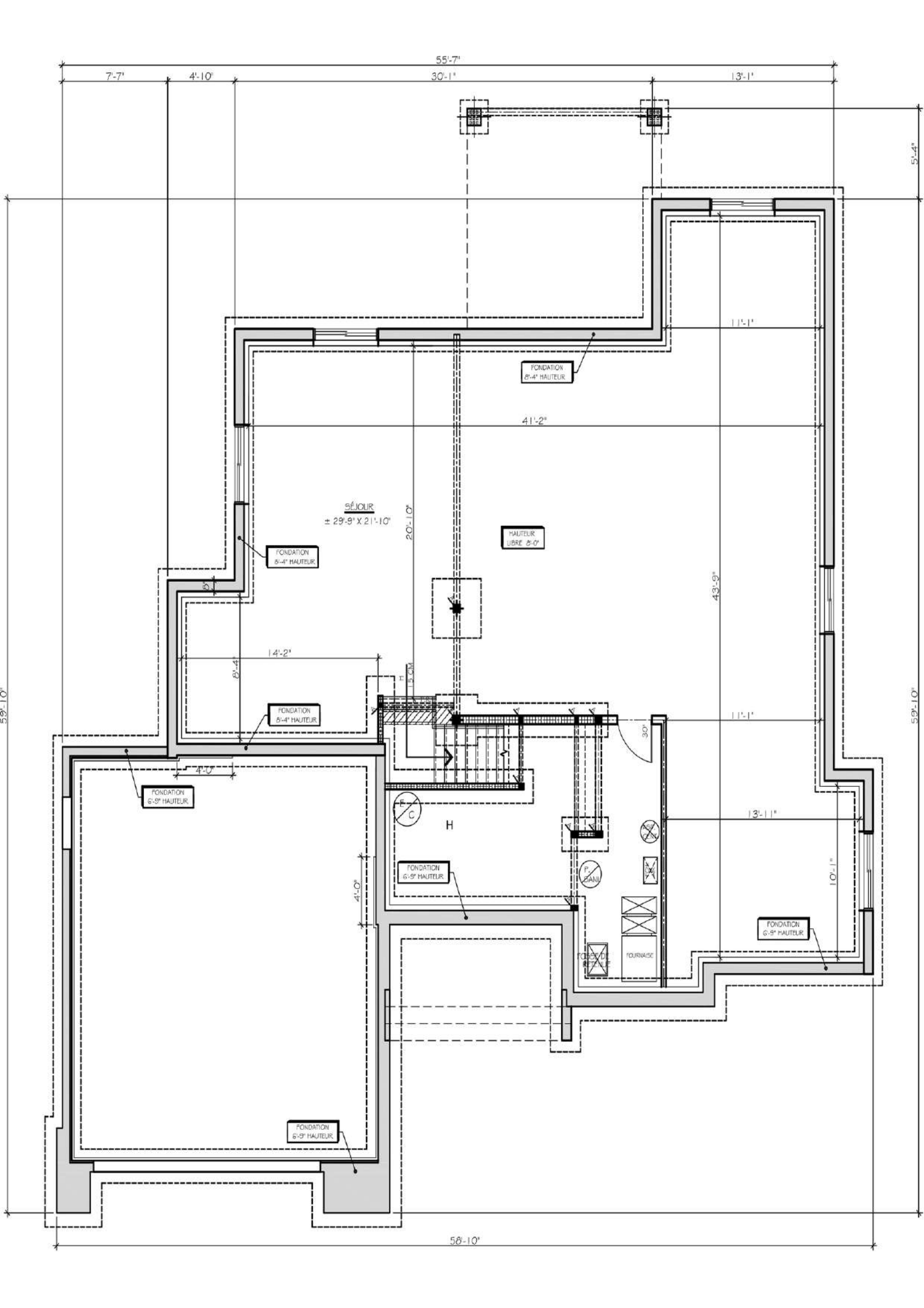
GRANDMAISON.22

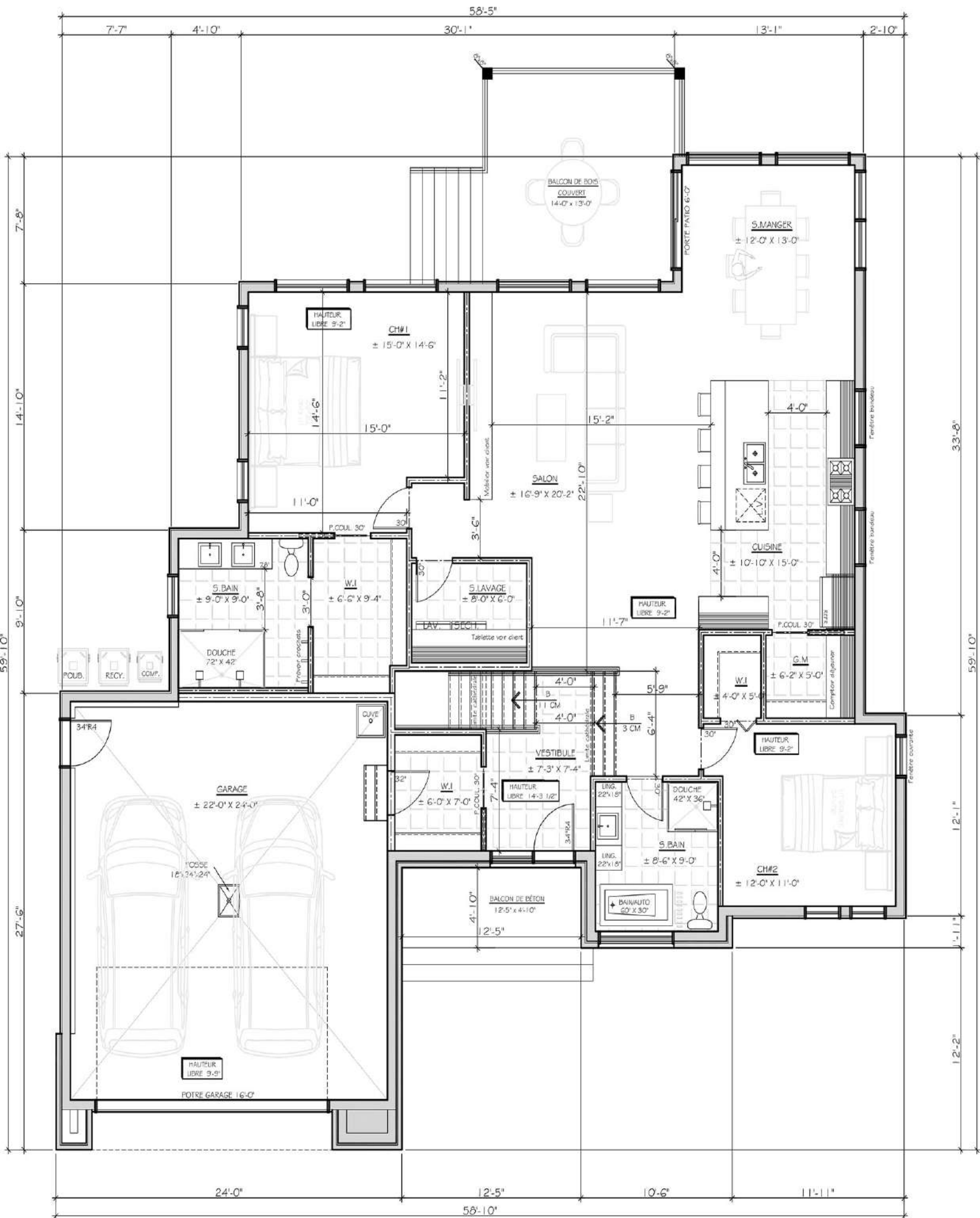
ARTHÈ | ARCHITECTURE



GRANDMAISON.22

ARTHÉ | ARCHITECTURE





PLAN DU REZ-DE-CHAUSSÉE

SUPERFICIE RDC: 1680 PI.CA
 SUPERFICIE GARAGE: 593 PI.CA



SARRAZIN
CONSTRUCTION

Construction Groupe Sarrazin

857 rue Ouimet, Sainte-Adèle, J8B-2R3

450-239-1553

RBQ: 5708-6682-01

GCR: 16206

Clients:

Adresse du projet:

Devis selon le plan Grandmaison 2.2

Prix avant taxes: 885 000,00\$\$

Total avec taxes: 1 017 528,75\$

*** IMPORTANT, CE DEVIS NE REFLÈTE PAS LES CHOIX DE MATÉRIAUX SUR LES VISUELS 3D.**

PLANIFICATION DU PROJET

- Permis de construction, permis d'installation septique et permis de captage d'eau.
- Paiement supplémentaire de 1 000,00\$ tx incluse. Pour un dépôt demandé par la ville, qui vous sera remis lorsque vous aurez planter 2 arbres en cours avant et 3 arbres en cours arrière.
- Enregistrement à la garantie GCR
- Certificat d'implantation et certificat de localisation
- Rapport d'installation septique et rapport de conformité d'installation
- Test d'infiltrométrie

EXCAVATION

- Déboisement de la zone de construction. +/- 20 pieds au pourtour de la maison.
- Préparation de l'allée d'entrée en pierre. Environ 75 pieds linéaires par 15 pieds de largeur.
- Excavation de la maison. **Surplus possible si la capacité portante du fond d'excavation n'est pas adéquate. Prix à être validé sur place*.*
- *Surplus possible si on doit procéder au dynamitage. Prix à être validé sur place*.*
- Remblai des fondations et nivellement brute du terrain avec le matériel sur place.
- Aménagement de murs de roches avec les roches disponibles sur le terrain. Environ 75 pieds linéaires par 5 pieds de haut.
- Entrée électrique aéro-souterraine d'environ 75 pieds linéaires, incluant un poteau client.
- Installation d'un puits artésien de +/- 400 pieds inclus. **Surplus possible selon le sol et le galonnage*.*
- Installation d'un système septique avancé selon le nombre de chambres.

Tous les item ci-haut avec les astérisque seront facturés à prix coûtant majoré de 15% pour nos frais de gestion.

FONDATION

- Mur de fondation en béton 25 MPA selon la hauteur au plan appuyé sur semelle de 30 pouces de large.
- Armature d'acier dans les murs de fondations et les semelles
- Drain français installé au périmètre extérieur des fondations et regard de nettoyage
- Palier d'entrée extérieur en béton 32 MPA. Finition à la truelle.
- Mur de fondation goudronné et installation d'une membrane Delta pour l'étanchéité.
- Plancher de béton 25 MPA et 4 pouces d'épaisseur pour la dalle du sous-sol. Finition à la truelle
- Plancher de béton 32 MPA et 5 pouces d'épaisseur pour la dalle du garage. Finition à la truelle

STRUCTURE

- Solive de plancher Triforme. Flèche de déflexion L480. Espacement au 16 pouces
- Ferme de toit préfabriqués. Espacement au 24 pouces.

ISOLATION

- Isolation sous dalle à l'uréthane. 2 pouces d'épaisseur. R-10
- Isolation des murs de sous-sol à l'uréthane. 2,5 pouces d'épaisseur. R-17
- Isolation des murs à la laine de fibre de verre et panneau isolant R4. R24,5
- Isolation de l'entre toit à la cellulose 12 pouces d'épaisseur et laine fibre de verre. R-41

TOITURE

- Toiture métallique. MAC MS 1. Choix de couleur du client.
- Membrane haute température sur toute la surface de la toiture
- Arrêt de neige MAC
- Ventilateur Maximum pour la ventilation de l'entretoit
- Évent de plomberie

PORTES ET FENÊTRES

- Modèle Hybride. Aluminium à l'extérieur et PVC à l'intérieur.
- Couleur extérieur choix du client.
- Couleur intérieure blanc.
- Épaisseur de 4 $\frac{5}{8}$ pouces.
- Finition intérieur minimaliste en gypse. Sans cadre en PVC et cadre de MDF.
- Moustiquaire inclus.
- Poignée à levier pour la porte d'entrée (pas de barre verticale) et poignée ronde pour la porte de service du garage
- Porte d'entrée 36"x84" modèle Vitré de Novatech. Avec sidelight de 24"
- Porte de garage 16'x7'. Modèle Moderno de Garaga couleur noir. Sans fenêtre. Inclus le moteur Wifi.

FINITION INTÉRIEURE

- Mur en gypse, et joints tirés
- Peinture premium 2 couches avec le primer intégré. Plafond mat et tout le reste satiné.
- La couleur de la peinture est notre mélange sur mesure. Un blanc parfait.
- Porte intérieur en masonite à âme vide. Hauteur de 80 pouces. Tel que plan. Modèle 151 de Boiserie Raymond. Peinture nickel satiné.
- Cadrage carré 2 1/2", plinthe carré 4 1/2". Modèle 35D de Boiserie Raymond
- Aucun quart de rond pour un look plus épuré.
- Poignée à levier Lausanne de Boiserie Raymond. Nickel satiné.
- Escalier en bois franc color match avec la couleur du plancher. Main courante en bois 2"x2" avec barrotin en métal noir.
- Aménagement des garde-robes et walk-in. Une tablette grillagée d'incluse dans chacune.

CUISINISTE

- Budget de 45 000,00\$+tx chez notre cuisiniste pour la cuisine et le meuble de salle de bain.
- *Tout surplus sera à prix coûtant majoré de 15% pour nos frais de gestions*
- Dossieret en céramique non inclus

COUVRES PLANCHER

- Céramique pour le vestibule 7'-3"x7'-4", mudroom 6'-0"x7'-0", salle de bain 9'-6"x9'-0", mur de la douche (3 pieds + 4 pieds x 9' de haut), salle de bain 9'-0"x9'-0", mur de la douche (4 pieds + 6 pieds x 9' d haut), walk-in 6'-6"x9'-4", salle de lavage 8'-0"x6'-0", cuisine 10'-10"x15'-0", garde manger 6'-2"x5'-0", dossieret de la cuisine. Budget de 7,95\$+tx le pied carré du prix affiché chez notre fournisseur.
- Installation de tuiles standard incluse. (6x12, 12x12, 24x24)
- Plancher de bois franc pour les chambres, cuisine, salle à manger, garde-manger. Choisir parmi notre sélection.

VENTILATION

- Système central et échangeur d'air.
- Ventilateur de salle de bain relié à l'échangeur d'air. Avec minuterie
- Sortie pour brancher la sècheuse
- Sortie pour brancher la hotte de cuisine
- *Hotte de cuisine fournis par le client et installé par l'entrepreneur*

PLOMBERIE

- Budget alloué de 16 000,00\$+tx pour les accessoires de plomberie: base de douche 36 x 42 avec kit de verre, robinet de douche, robinet de bain, bain, toilette, lavabo de salle de bain, évier de cuisine, robinet de cuisine, cuve et robinet de garage.
- Fournir et installer réservoir d'eau chaude 60 gallons
- Tuyauterie en ABS et PEX
- 2 sorties d'eau extérieur
- Sortie d'eau pour le frigo
- Sortie pour branchement du lave-vaisselle
- Sortie pour branchement de la laveuse
- Drain de plancher prêt du chauffe eau
- Puisard pour le garage
- Plomberie brute sans eau au sous-sol.
- Sum pump pour le drain français
- *Pompe d'égout pour solide au sous-sol non incluse si nécessaire pour le système septique*.

ELECTRICITÉ

- Entrée électrique aéro souterraine 200 AMP incluant le poteau (longueur de 75 pieds)
- *Surplus si longueur supplémentaire*
- Branchement du système de ventilation central
- Plaques de finition de prise standard de type DÉCORA blanche avec vis.
- Disposition des prises selon le code électrique. 2 prises réseaux incluses.
- 2 rangés de néon au DEL dans le garage
- 26 encastré au DEL d'inclus pour: entrée, mudroom, garde-manger, walk-in, salle de bain, cuisine, salle à manger, salon.
- 1 sortie pour luminaire dans chaque chambre
- 3 sorties pour luminaire au dessus de l'îlot
- 1 sortie pour luminaire au dessus de la table
- Les luminaires sont fournis par le client. Leurs installations sont incluses. Il pourrait y avoir une surcharge si le temps d'assemblage des luminaires est excessif.
- 4 encastré au DEL extérieur
- 4 sortie pour luminaires à l'extérieur
- 2 prise extérieure
- 1 air forcé par salle de bain.
- Chauffage du sous-sol par plinthe électrique standard et contrôle par thermostat
- Pré-filage pour borne de recharge de véhicule électrique.

EXTÉRIEUR

- Board n Batten LP Smart Side en façade tel que plan.
- Les 2 côtés et l'arrière en Canoxel installé à l'horizontal.
- Fascia en aluminium
- Soffite ventilé en aluminium
- Adresse civique de Mon Adresse Civique. Modèle contemporain 6''.
- Balcon arrière en bois traité. 14'x13'. Rampe en bois traité avec barotin en métal noir.
- Gouttière.

EXCLUS

- Terrassement
- Paysagement.
- Aménagement du sous-sol
- Luminaires
- Aspirateur central
- Système d'alarme
- Branchement des électroménagers
- Crépis sur la fondation
- Tout ajout ou changement seront chargés à prix coûtant majoré de 15% pour nos frais de gestions.
- *L'électricité durant les travaux est au frais du client. Dans l'éventualité où le terrain appartient au constructeur des frais pourraient s'appliquer*.
- *Durant une construction hivernale (de novembre à avril) des frais supplémentaires peuvent s'appliquer*.

Signature du client _____